

INSTRUKCJA OBSŁUGI PROGRAMU

DATECS OKE

ODCZYT KOPII ELEKTRONICZNEJ

Wersja: 0.0.0.4
Maj 2013

SPIS TREŚCI:

1. Wstęp
2. Wymagania sprzętowe, instalacja
3. Opis współpracy programu z kartą pamięci KE
4. Konfiguracja programu
5. Opis okna głównego programu
 - a) Ustawienia
 - b) Wyszukiwanie
 - c) Raporty
 - d) Zamknij
6. Uwagi końcowe

1. Wstęp

Program DATECS OKE (Datecs Odczyt Kopii Elektronicznej) służy do odczytu danych zapisanych na kopii elektronicznej pochodzącej z kas Datecs i jest przeznaczony dla użytkowników.

Program ten, pozwala na odczytanie, wyszukiwanie, zapisywanie i drukowanie dokumentów z Kopii Elektronicznej (od teraz KE) kasy.

Program obsługuje następujące modele kas:

- MALUCH E.KO
- DP-25

2. Wymagania sprzętowe, instalacja

Program OKE jest aplikacją działającą na każdym komputerze z zainstalowanym systemem WINDOWS XP (SP3, 32-BIT) lub wyższym.

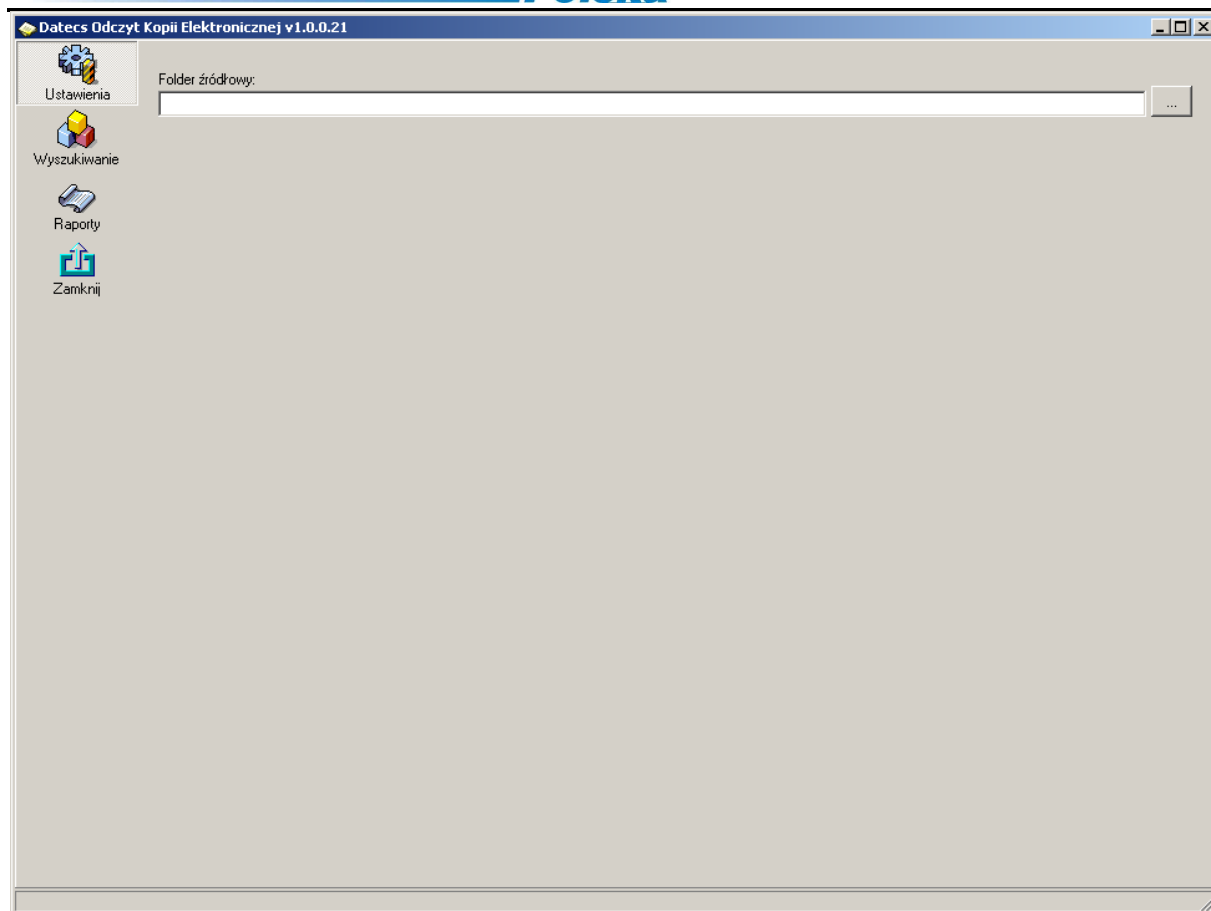
Komunikacja programu z użytkownikiem odbywa się w wygodnym trybie okienkowym, użytkownik może pracować jednocześnie na kilku uruchomionych aplikacjach. Instalacja przebiega automatycznie i polega na uruchomieniu pliku DATECS_OKE.exe, natomiast standardowo dokumenty zapisane do pliku, przechowywane są w folderze "Moje dokumenty" (pliki z rozszerzeniem *.txt).

3. Opis współpracy programu z kartą pamięci KE

Aby poprawnie odczytać dane z karty pamięci KE, znajdującej się w standardowym wyposażeniu urządzenia; należy dysponować czytnikiem kart Micro SD (bądź SD z odpowiednią przejściówką).

4. Konfiguracja programu

Po uruchomieniu pliku DATECS_OKE.exe na ekranie monitora pojawi się następujące okno:



Rys. 1

Program jest w tym momencie gotowy do pracy i nie wymaga dalszej konfiguracji.

5. Opis okna głównego programu

Po lewej stronie ekranu, umieszczone są ikony skrótów do funkcji programu.

Opis poszczególnych funkcji ikon, patrząc od góry Rys. 1 jest następujący:

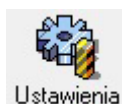
Ustawienia – opcja pozwala na wybranie karty pamięci

Wyszukiwanie – opcja pozwala na odczyt, wydruk i zapis dokumentów z karty pamięci KE

Raporty – opcja pozwala na odczyt, wydruk i zapis raportów z karty pamięci KE

Zamknij – opcja zamyka program

a) Ustawienia



Aby odczytać dane z KE kasy, należy wybrać Folder źródłowy, klikając na przycisku wielokropka po prawej stronie ekranu (Rys. 1).

Spowoduje to otwarcie standardowego okna dialogowego Windows (Rys. 2) – Przeglądanie w poszukiwaniu folderu – w którym trzeba zaznaczyć lokalizację karty pamięci KE i nacisnąć OK. Naciśnięcie Anuluj spowoduje zamknięcie okna i lokalizacja karty pamięci KE nie zostanie zapisana.

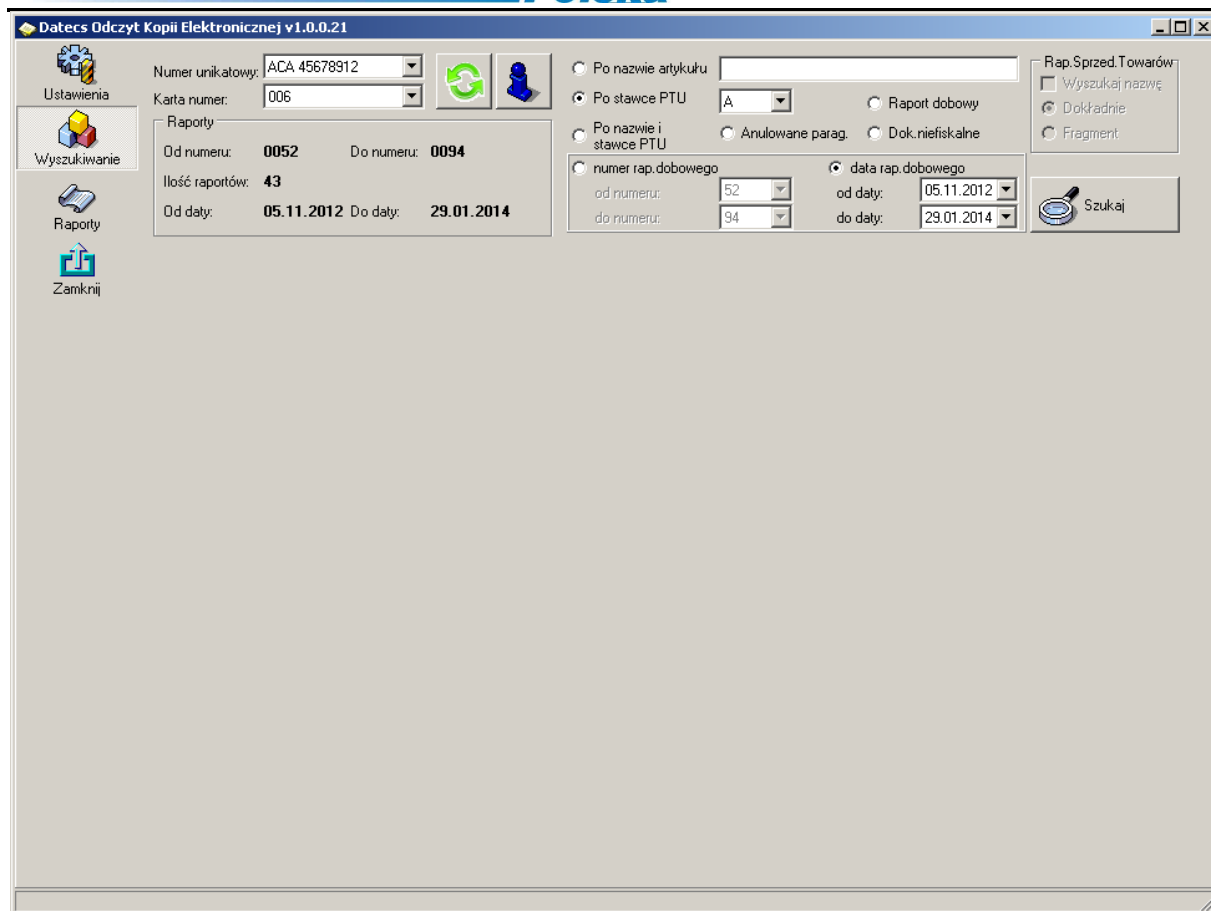


Rys. 2

b) Wyszukiwanie



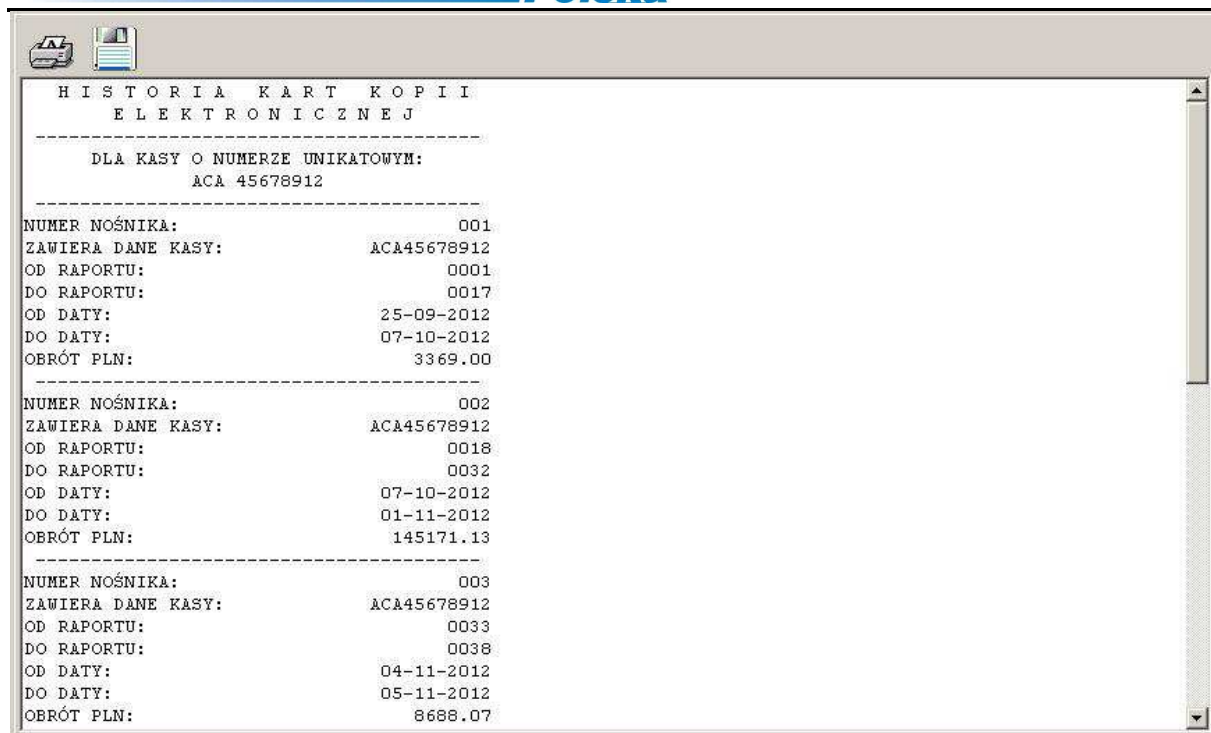
Opcja pozwala na odczyt, wydruk i zapis dokumentów z karty pamięci KE.



Rys. 3

Opis poszczególnych pól i funkcji dostępnych na ekranie Rys. 3:

- **Numer unikatowy** – numer unikatowy urządzenia, z którego pochodzi KE
- **Karta numer** – numer karty pamięci KE
- **[Odśwież dane]** – klawisz umożliwia odświeżenie danych załadowanych z karty pamięci KE
- **[Informacje o karcie]** – klawisz powoduje wyświetlenie poniżej informacji o kartach KE dla wcześniej wybranego urządzenia (Rys. 4), wraz możliwością wydruku i zapisu do pliku tekstowego



HISTORIA KART KOPII
ELEKTRONICZNEJ

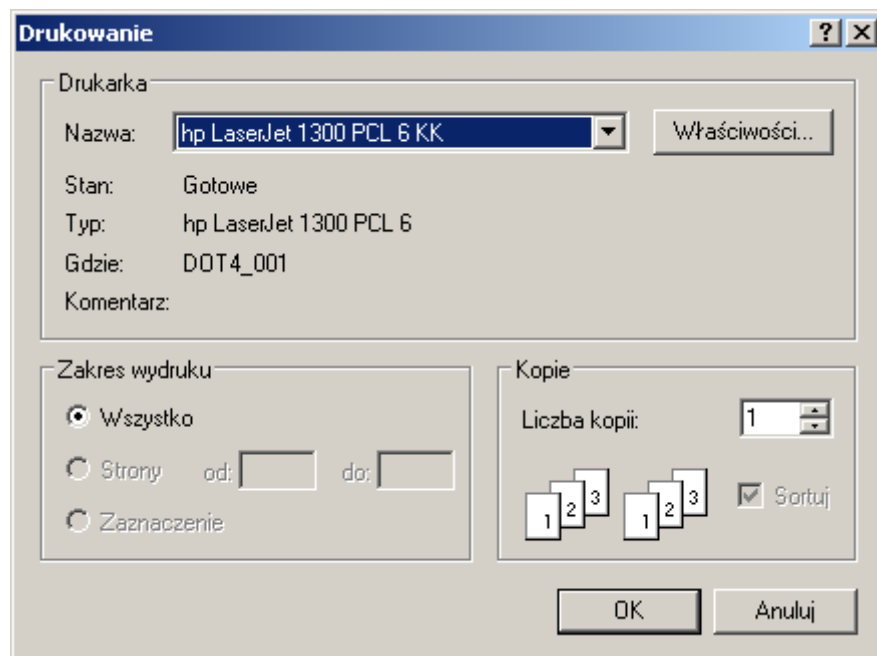
DLA KASY O NUMERZE UNIKATOWYM:
ACA 45678912

NUMER NOŚNIKA:	001
ZAWIERA DANE KASY:	ACA45678912
OD RAPORTU:	0001
DO RAPORTU:	0017
OD DATY:	25-09-2012
DO DATY:	07-10-2012
OBRÓT PLN:	3369.00
NUMER NOŚNIKA:	002
ZAWIERA DANE KASY:	ACA45678912
OD RAPORTU:	0018
DO RAPORTU:	0032
OD DATY:	07-10-2012
DO DATY:	01-11-2012
OBRÓT PLN:	145171.13
NUMER NOŚNIKA:	003
ZAWIERA DANE KASY:	ACA45678912
OD RAPORTU:	0033
DO RAPORTU:	0038
OD DATY:	04-11-2012
DO DATY:	05-11-2012
OBRÓT PLN:	8688.07

Rys. 4



[Drukuj] – klawisz spowoduje wydruk dokumentu



Drukowanie

Drukarka

Nazwa: **hp LaserJet 1300 PCL 6 KK** Właściwości...

Stan: Gotowe

Typ: hp LaserJet 1300 PCL 6

Gdzie: DOT4_001

Komentarz:

Zakres wydruku

☒ Wszystkie

☐ Strony od: do:

☐ Zaznaczenie

Kopie

Liczba kopii:

☒ Sortuj

OK Anuluj

Rys. 5

- w sekcji Drukarka na Rys. 5 należy ustawić:
Nazwa – wybrać drukarkę docelową z listy dostępnych w systemie
Właściwości – ustawić właściwości wydruku
- w sekcji Kopie na Rys. 5 należy ustawić:

Liczba kopii – wybrać liczbę kopii wydruku

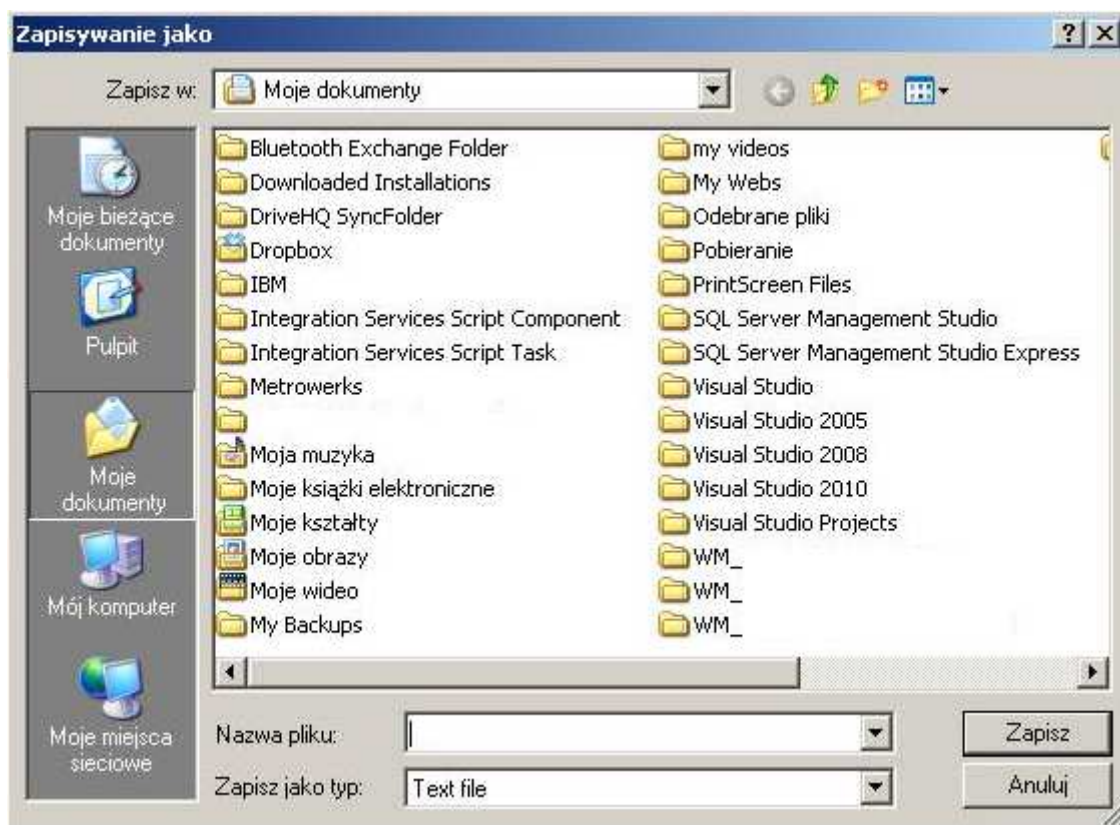
Naciśnięcie klawisza **OK** spowoduje wydruk, klawisz **Anuluj** zamyka ekran bez wydruku.



[Zapisz jako] – klawisz spowoduje zapis dokumentu do pliku

Aby zapisać odczytane dane do pliku, należy wykonać następujące czynności:

- z menu Plik wybrać **Zapisz raport** lub nacisnąć na odpowiednią ikonę



Rys. 6

- na ekranie zapisu do pliku Rys. 6, ustawić:

Zapisz w – wybrać katalog docelowy zapisu

Nazwa pliku – wpisać nazwę dla zapisywanego pliku

Zapisz jako typ – dane zostaną zapisane zawsze do pliku tekstowego *.txt

Klawisz **Zapisz** spowoduje zachowanie danych w wybranym pliku, **Anuluj** zamyka ekran bez zapisu.

- Sekcja Raporty

Od numeru – numer pierwszego raportu dobowego na karcie pamięci KE

Do numeru – numer ostatniego raportu dobowego na karcie pamięci KE

Ilość raportów – ilość raportów dobowych na karcie pamięci KE

Od daty – data pierwszego zapisu na kartę pamięci KE, w standardzie DD.MM.RRRR

Do daty – data ostatniego zapisu na karcie pamięci KE, w standardzie DD.MM.RRRR

- **Po nazwie artykułu** – (domyślnie) funkcja ustawia filtr na wyszukanie paragonów fiskalnych zawierających wpisaną nazwę artykułu (wpisywany tekst zamieniany jest zawsze na wielkie litery), działa w połączeniu z funkcją: numer rap. dobowego lub data rap. dobowego

- **Po stawce PTU** – funkcja ustawia filtr na wyszukanie paragonów fiskalnych zawierających sprzedaż z wybraną stawką VAT, działa w połączeniu z funkcją: numer rap. dobowego lub data rap. dobowego

- **Raport dobowy** – funkcja ustawia filtr na wyszukanie raportów dobowych, działa w połączeniu z funkcją: numer rap. dobowego lub data rap. dobowego

- **Po nazwie i stawce PTU** – funkcja ustawia filtr na wyszukanie paragonów fiskalnych zawierających wpisaną nazwę artykułu i sprzedaż z wybraną stawką VAT, działa w połączeniu z funkcją: numer rap. dobowego lub data rap. dobowego

- **Anulowane parag.** - funkcja ustawia filtr na wyszukanie anulowanych paragonów fiskalnych, działa w połączeniu z funkcją: numer rap. dobowego lub data rap. dobowego

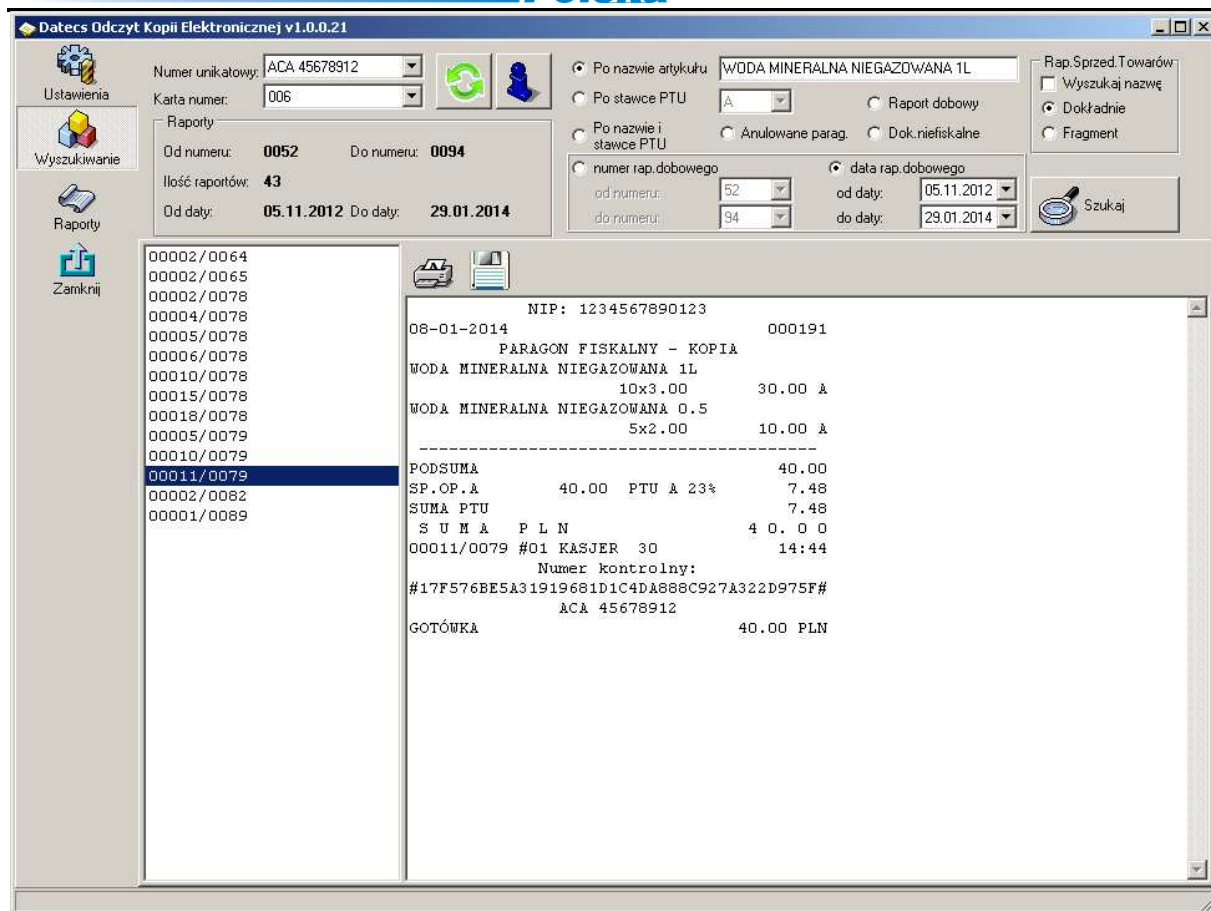
- **Dok. niefiskalne** - funkcja ustawia filtr na wyszukanie wydruków niefiskalnych, działa w połączeniu z funkcją: numer rap. dobowego lub data rap. dobowego

numer rap. dobowego – wybór zakresu numerów raportów dobowych do wyszukiwania (od numeru – do numeru)

data rap. dobowego - zakresu dat raportów dobowych do wyszukiwania (od daty – do daty)

- **[Szukaj]** – klawisz powoduje wyświetlenie danych według wcześniej wybranych filtrów (Rys. 7)

Lista w lewej części ekranu zawiera wszystkie znalezione dokumenty, spełniające kryteria filtrów, kliknięcie na jednym z nich podświetla go na niebiesko oraz powoduje jego wyświetlenie. Po prawej stronie ekranu, wyświetlana jest zawartość wybranego dokumentu.



Rys. 7

Analogicznie jak poprzednio, dostępne są klawisze wydruku **Drukuj** i zapisu do pliku **Zapisz jako**.

- Sekcja Rap.Sprzed.Towarów (Raport Sprzedanych Towarów)

Za pomocą tej funkcji możliwe jest wykonanie raportu ilościowo-wartościowego dla wybranego towaru, który był zaprogramowany i sprzedawany w kasie i jest zapisany na konkretnej karcie pamięci KE. Można tej funkcji użyć do rozliczenia towarów akcyzowych (np. alkoholi).

Wyszukaj nazwę – funkcja aktywuje działanie wyszukiwania towaru po nazwie. Nazwę wprowadzamy w pole: „Po nazwie artykułu”.

Dokładnie – funkcja ustawia filtr na wyszukiwanie towaru o dokładnie takiej nazwie ja wprowadziliśmy (Rys. 8).

Fragment – funkcja ustawia filtr na wyszukiwanie towaru o nazwie, której fragment wprowadziliśmy (Rys. 9)

DATECS Odczyt Kopii Elektronicznej v1.0.0.21

Numer unikatowy: ACA 45678912
Karta numer: 006

Raporty
Od numeru: 0052 Do numeru: 0094
Ilość raportów: 43
Od daty: 05.11.2012 Do daty: 29.01.2014

Po nazwie artykułu: WODA MINERALNA NIEGAZOWANA 1L
Po stawce PTU: A
Raport dobowy
Po nazwie i stawce PTU: Anulowane parag. Dok.niefiskalne
numer rap.dobowego: od numeru: 52 do numeru: 94
data rap.dobowego: od daty: 05.11.2012 do daty: 29.01.2014

Rap.Sprzed.Towarów:
☒ Wyszukaj nazwę
☒ Dokładnie
☐ Fragment

WYSZUKIWANIE TOWARU
Nazwa: WODA MINERALNA NIEGAZOWANA 1L
Zakres: 05.11.2012 -> 29.01.2014

0064	000002	24.11.2013	WODA MINERALNA NIEGAZOWANA 1L	x 1.000	100.00	USD	22.00	%
0065	000002	30.11.2013	WODA MINERALNA NIEGAZOWANA 1L	x 1.000	3.00	USD	22.00	%
0078	000002	07.01.2014	WODA MINERALNA NIEGAZOWANA 1L	x 1.000	3.00	PLN	23.00	%
0078	000004	07.01.2014	WODA MINERALNA NIEGAZOWANA 1L	x 1.000	3.00	PLN	23.00	%
0078	000004	07.01.2014	WODA MINERALNA NIEGAZOWANA 1L	x 1.000	3.00	PLN	23.00	%
0078	000004	07.01.2014	WODA MINERALNA NIEGAZOWANA 1L	x 1.000	3.00	PLN	23.00	%
0078	000004	07.01.2014	WODA MINERALNA NIEGAZOWANA 1L	x 1.000	3.00	PLN	23.00	%
0078	000004	07.01.2014	WODA MINERALNA NIEGAZOWANA 1L	x 1.000	3.00	PLN	23.00	%
0078	000005	07.01.2014	WODA MINERALNA NIEGAZOWANA 1L	x 1.000	3.00	PLN	23.00	%
0078	000006	07.01.2014	WODA MINERALNA NIEGAZOWANA 1L	x 1.000	3.00	PLN	23.00	%
0078	000010	07.01.2014	WODA MINERALNA NIEGAZOWANA 1L	x 1.000	3.00	PLN	23.00	%
0078	000015	08.01.2014	WODA MINERALNA NIEGAZOWANA 1L	x 1.000	3.00	PLN	23.00	%
0078	000018	08.01.2014	WODA MINERALNA NIEGAZOWANA 1L	x 7.000	21.00	PLN	23.00	%
0079	000005	08.01.2014	WODA MINERALNA NIEGAZOWANA 1L	x 1.000	3.00	PLN	23.00	%
0079	000010	08.01.2014	WODA MINERALNA NIEGAZOWANA 1L	x 1.000	3.00	PLN	23.00	%
0079	000011	08.01.2014	WODA MINERALNA NIEGAZOWANA 1L	x 10.000	30.00	PLN	23.00	%
0082	000002	18.01.2014	WODA MINERALNA NIEGAZOWANA 1L	x 1.000	3.00	PLN	23.00	%
0089	000001	28.01.2014	WODA MINERALNA NIEGAZOWANA 1L	x 1.000	3.00	PLN	23.00	%

POZ. : 2	ILOŚĆ: 2.000	KWOTA: 103.00	USD					

POZ. : 16	ILOŚĆ: 31.000	KWOTA: 93.00	PLN					

Rys. 8

DATECS Odczyt Kopii Elektronicznej v1.0.0.21

Numer unikatowy: ACA 45678912
Karta numer: 006

Raporty
Od numeru: 0052 Do numeru: 0094
Ilość raportów: 43
Od daty: 05.11.2012 Do daty: 29.01.2014

Po nazwie artykułu: WODA
Po stawce PTU: A
Raport dobowy
Po nazwie i stawce PTU: Anulowane parag. Dok.niefiskalne
numer rap.dobowego: od numeru: 52 do numeru: 94
data rap.dobowego: od daty: 05.11.2012 do daty: 29.01.2014

Rap.Sprzed.Towarów:
☒ Wyszukaj nazwę
☒ Dokładnie
☐ Fragment

WYSZUKIWANIE TOWARU
Nazwa: WODA MINERALNA NIEGAZOWANA 1L
Zakres: 05.11.2012 -> 29.01.2014

0078	000011	07.01.2014	WODA MINERALNA NIEGAZOWANA 0.5	x 1.000	2.00	PLN	23.00	%
0078	000015	08.01.2014	WODA MINERALNA NIEGAZOWANA 1L	x 1.000	3.00	PLN	23.00	%
0078	000016	08.01.2014	WODA MINERALNA NIEGAZOWANA 0.5	x 1.000	2.00	PLN	23.00	%
0078	000018	08.01.2014	WODA MINERALNA NIEGAZOWANA 1L	x 7.000	21.00	PLN	23.00	%
0078	000019	08.01.2014	WODA MINERALNA NIEGAZOWANA 0.5	x 9.000	18.00	PLN	23.00	%
0078	000020	08.01.2014	WODA MINERALNA NIEGAZOWANA 0.5	x 1.000	2.00	PLN	23.00	%
0079	000001	08.01.2014	WODA MINERALNA NIEGAZOWANA 0.5	x 16.000	32.00	PLN	23.00	%
0079	000003	08.01.2014	WODA MINERALNA NIEGAZOWANA 0.5	x 5.000	10.00	PLN	23.00	%
0079	000005	08.01.2014	WODA MINERALNA NIEGAZOWANA 1L	x 1.000	3.00	PLN	23.00	%
0079	000005	08.01.2014	WODA MINERALNA NIEGAZOWANA 0.5	x 4.000	8.00	PLN	23.00	%
0079	000010	08.01.2014	WODA MINERALNA NIEGAZOWANA 1L	x 1.000	3.00	PLN	23.00	%
0079	000011	08.01.2014	WODA MINERALNA NIEGAZOWANA 1L	x 10.000	30.00	PLN	23.00	%
0079	000011	08.01.2014	WODA MINERALNA NIEGAZOWANA 0.5	x 5.000	10.00	PLN	23.00	%
0082	000002	18.01.2014	WODA MINERALNA NIEGAZOWANA 1L	x 1.000	3.00	PLN	23.00	%
0082	000002	18.01.2014	WODA MINERALNA NIEGAZOWANA 0.5	x 1.000	5.00	PLN	23.00	%
0082	000002	18.01.2014	WODA MINERALNA NIEGAZOWANA 0.5	x 1.000	2.00	PLN	23.00	%
0083	000003	18.01.2014	WODA MINERALNA NIEGAZOWANA 0.5	x 1.000	2.00	PLN	23.00	%
0084	000001	18.01.2014	WODA MINERALNA NIEGAZOWANA 0.5	x 1.000	2.00	PLN	23.00	%
0089	000001	28.01.2014	WODA MINERALNA NIEGAZOWANA 0.5	x 1.000	2.00	PLN	23.00	%
0089	000001	28.01.2014	WODA MINERALNA NIEGAZOWANA 1L	x 1.000	5.00	PLN	23.00	%
0089	000001	28.01.2014	WODA MINERALNA NIEGAZOWANA 1L	x 1.000	3.00	PLN	23.00	%
0091	000002	29.01.2014	WODA MINERALNA NIEGAZOWANA 0.5	x 1.000	2.00	PLN	23.00	%
0092	000001	29.01.2014	WODA MINERALNA NIEGAZOWANA 0.5	x 1.000	2.00	PLN	23.00	%

POZ. : 2	ILOŚĆ: 2.000	KWOTA: 103.00	USD					

POZ. : 48	ILOŚĆ: 97.000	KWOTA: 279.00	PLN					

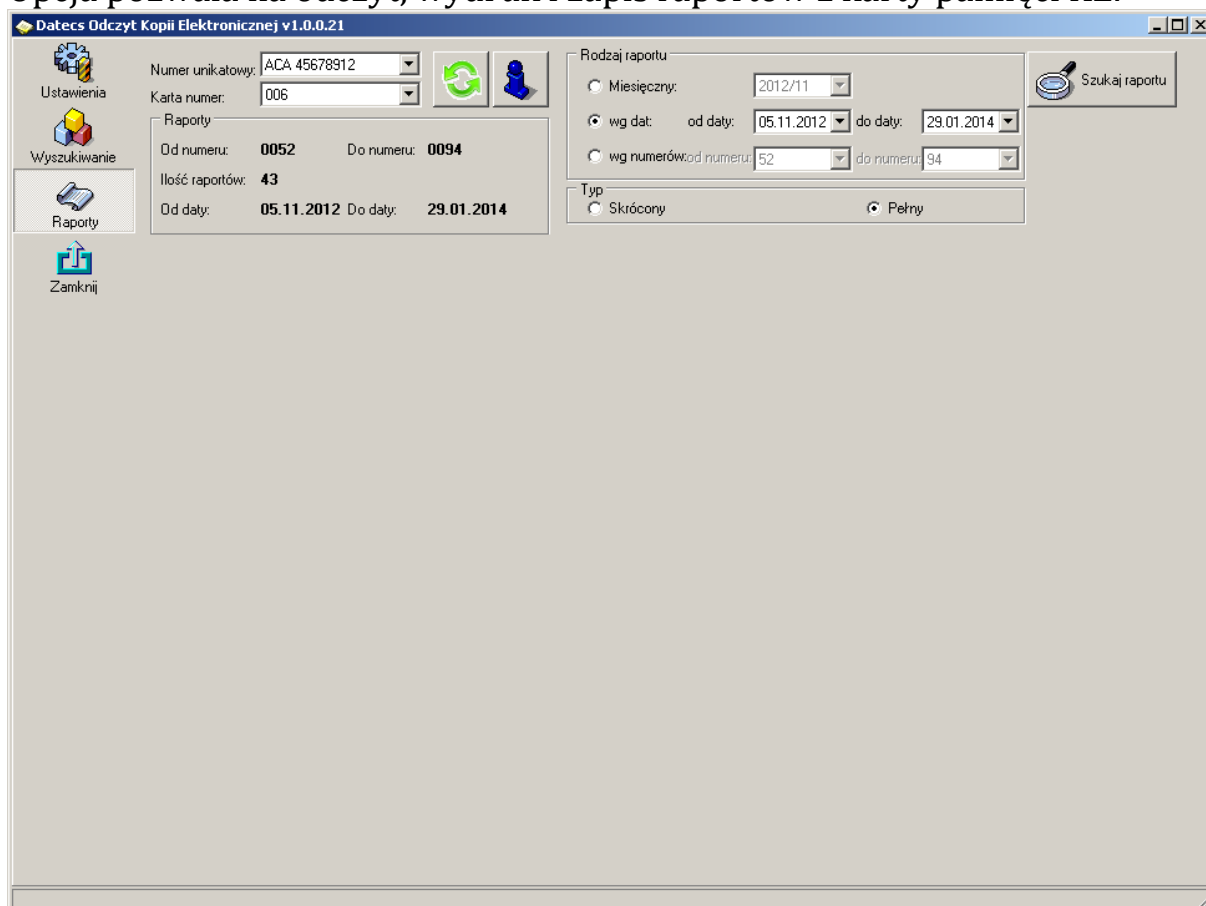
Rys. 9

Analogicznie jak poprzednio, dostępne są klawisze wydruku **Drukuj** i zapisu do pliku **Zapisz jako**.

c) Raporty



Opcja pozwala na odczyt, wydruk i zapis raportów z karty pamięci KE.



Rys. 10

Opis poszczególnych pól i funkcji dostępnych na ekranie Rys. 10:

- **Numer unikatowy** – numer unikatowy kasy fiskalnej z której pochodzi KE
- **Karta numer** – numer karty pamięci KE
- **[Odśwież dane]** – klawisz umożliwia odświeżenie danych załadowanych z karty pamięci KE
- **[Informacje o karcie]** – klawisz powoduje wyświetlenie poniżej informacji o kartach KE dla wcześniej wybranego urządzenia (Rys. 4), wraz możliwością wydruku i zapisu do pliku tekstowego

- Raporty

Od numeru – numer pierwszego raportu dobowego na karcie pamięci KE

Do numeru – numer ostatniego raportu dobowego na karcie pamięci KE

Ilość raportów – ilość raportów dobowych na karcie pamięci KE

Od daty – data pierwszego zapisu na kartę pamięci KE, w standardzie DD.MM.RRRR

Do daty – data ostatniego zapisu na karcie pamięci KE, w standardzie DD.MM.RRRR

- Rodzaj raportu

Miesięczny – wyszukanie Raportu Fiskalnego

Miesięcznego za wybrany miesiąc, w standardzie RRRR / MM (RRRR – rok, MM – miesiąc)

wg dat – wyszukanie Raportu Okresowego z KE za wybrany przedział czasu (od daty – do daty), w standardzie DD.MM.RRRR (DD – dzień, MM – miesiąc, RRRR – rok)

wg numerów – wyszukanie Raportu Okresowego z KE według wybranych numerów (od numeru – do numeru)

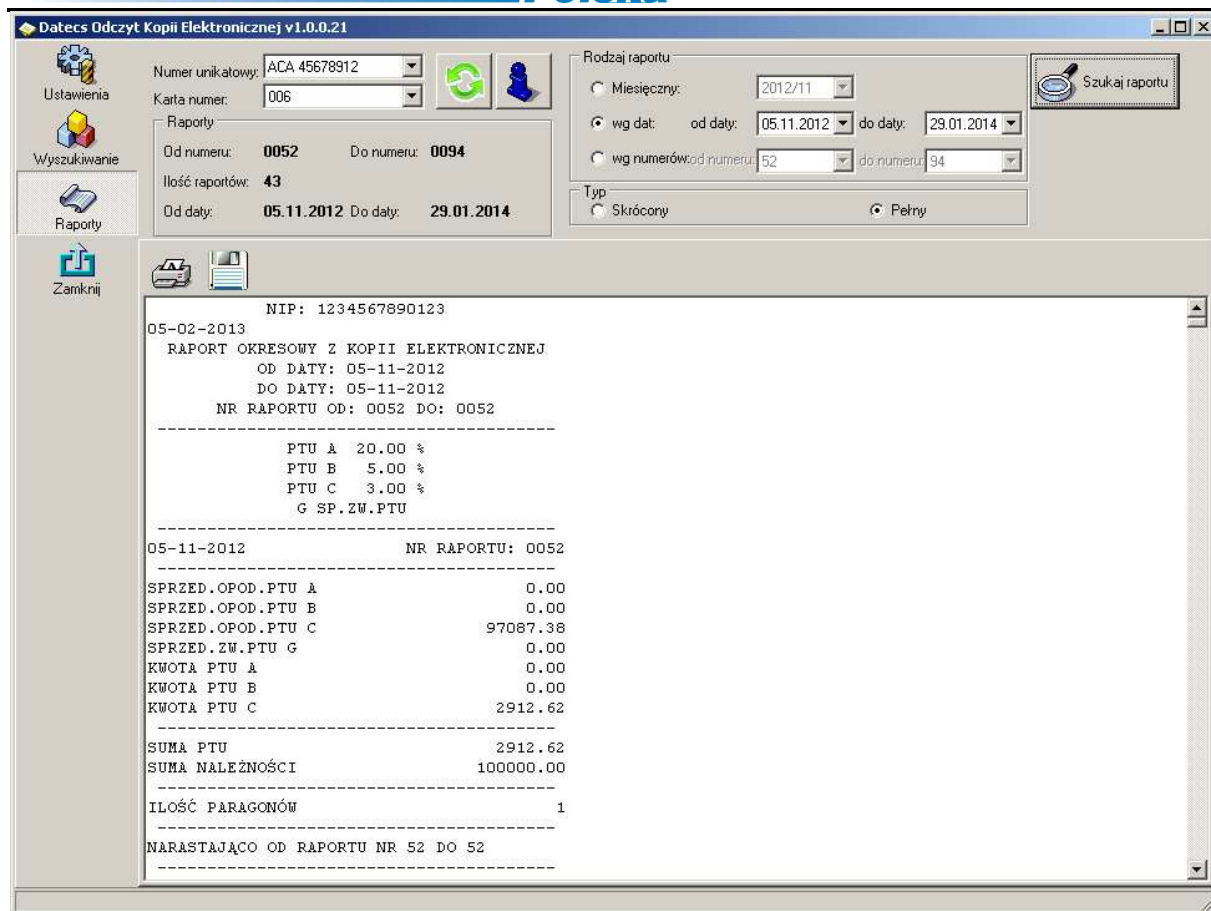
- Typ

Skrócony - wyszukuje tylko raport łączny

Pełny - wyszukuje poszczególne raporty okresowe i raport łączny

- [Szukaj raportu] - klawisz powoduje wyświetlenie danych według wcześniej wybranych filtrów (Rys. 11)

Pole w dolnej części ekranu zawiera zawartość wyszukiwanych dokumentów.



Rys. 11

Analogicznie jak poprzednio, dostępne są klawisze wydruku **Drukuj** i zapisu do pliku **Zapisz jako**.

d) Zamknij



Wciśnięcie klawisza spowoduje zamknięcie programu.

6. Uwagi końcowe

Program DATECS OKE ukazał się w swojej pierwszej wersji, dlatego wszelkie uwagi na temat jego działania prosimy zgłaszać do Działu Technicznego Kas Fiskalnych pod numer telefonu 022/868-10-51 lub 022/868-10-52 lub pocztą elektroniczną na e-mail: datecs@datecs-polska.pl.